

Время выполнения заданий - 90 минут

Часть 1

Вам предлагаются тестовые задания, требующие выбора только **ОДНОГО ОТВЕТА** из четырех возможных. Максимальное количество баллов, которое можно набрать – **10** (по 1 баллу за каждое тестовое задание). Букву ответа, который вы считаете правильным, укажите в таблице ответов в конце первой части.

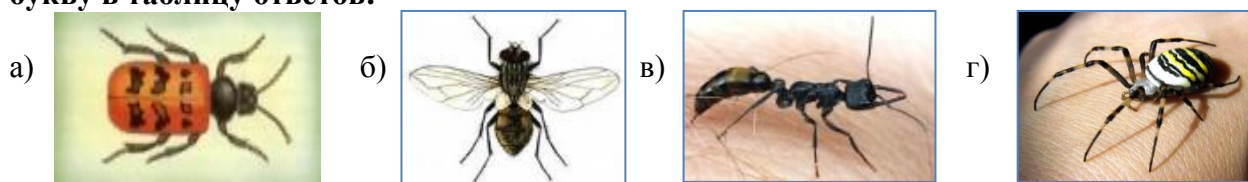
1. Вольвокс относится к организмам:

- а) одноклеточным; б) многоклеточным; в) колониальным; г) симбиотическим

2. Раздражимость характерна:

- а) для всех природных тел; в) только для растений;
б) только для животных; г) для всех живых существа

3. Найди иллюстрацию с изображением паукообразного животного и впиши нужную букву в таблицу ответов:



4. Спорами не размножаются:

- а) грибы; б) папоротники; в) голосеменные; г) водоросли

5. Характерное травянистое растение широколиственного леса - это:

- а) мать-и-мачеха; б) медуница; в) брусника; г) ромашка

6. Коробочка на ножке у представителей моховидных - это:

- а) гаметофит; б) спорофит; в) спорангий; г) спорофилл

7. Какое животное не относится к холоднокровным:

- а) ящерица; б) сокол; в) щука; г) тритон

8. Палинология – наука, изучающая ископаемые остатки живых организмов. Хорошо сохранившиеся насекомые, вероятнее всего, могут быть найдены:

- а) в янтаре; б) в угле; в) в известняке; г) в песчанике

9. Какие клетки способны образовывать органические вещества из неорганических с использованием солнечного света:

- а) клетки мякоти листа растения; в) клетки шляпки гриба;
б) клетки кожи лягушки; г) бактерии гниения

10. Без участия бактерий и грибов производится:

- а) уксус; б) сыр; в) чай (чёрный); г) мармелад

Таблица ответов:

№ вопроса	1	2	3	4	5	6	7	8	9	10
ответ										

Часть 2

Выберите **НЕСКОЛЬКО** правильных ответов из шести предложенных. Буквы, под которыми выбрали ответы, впишите в таблицу под соответствующим номером задания (таблица ответов находится в конце 2 части). Максимальное количество баллов, которое можно набрать – **10** (по 2 балла за каждый верный ответ).

